

Maisons CÔTÉ EST

HORS-SÉRIE DE VIVRE CÔTÉ PARIS

www.cotemaison.fr

N° 95H — décembre 2024 - février 2025

LA MONTAGNE RADIEUSE

VISIONS D'ARCHITECTES ET CHALET HAUTE COUTURE

CUISINES-MATIÈRES, BULLES D'OR ET DESSERTS EN APESANTEUR

EXPÉRIENCES HORLOGÈRES IMMERSIVES EN VALLÉE DE JOUX

BE 7.80 € - CH 11.50 CHF - CA 13.99 CAD - DE 12.50 € - ES 7.80 € - GR 7.80 €
IT 7.80 € - LU 7.80 € - PT 7.80 € - DOM BATEAU 7.50 € - ZONE CFR BATEAU 1200 XPF

HAUTES-ALPES

ÉCHAPPÉE MINÉRALE

C'est l'une des dernières réalisations de l'atelier Monts et Merveilles, cabinet d'architecture intérieure et menuiserie, fondé par Clément Goudet. Au pied des pistes de Serre Chevalier, le chalet Yret est un joyau de mélèze et de lauze, qui embrasse les montagnes. Il offre à des artisans d'exception, dans l'esprit des Compagnons du Devoir, l'opportunité de marier lignes contemporaines et matériaux bruts.

PAR Agnès Benoit PHOTOS Christophe Dugied



**SILHOUETTE
BOISÉE**

PAGE DE GAUCHE

Tout juste livré il y a deux ans, ce superbe chalet tout en lauze et mélèze, signé Chalets Lombard Vasina pour la construction et Monts et Merveilles

pour l'aménagement, surplombe le domaine skiable de Serre Chevalier.

PAGE DE DROITE

Moment de détente en terrasse avec vue sur la mythique piste noire Luc Alphand. Fauteuil «Rafael», Ethimo.



Depuis la terrasse, une vue à couper le souffle sur le domaine skiable et la télécabine de Chantemerle qui s'élance. « *Le client avait déjà le terrain et le constructeur, explique l'ébéniste designer Clément Goudet, il rêvait d'un chalet cosu à l'effet spectaculaire pour l'intérieur, quelque chose d'iconoclaste, de très identifiable. "Toutes options" comme on dit aujourd'hui, avec piscine intérieure chauffée, jacuzzi, sauna, cave à vin, ascenseur, salles de sport et de cinéma!* » Dans l'Yret, chacune des sept chambres est une suite avec salle de bains privative. Et avec le dortoir pour les enfants, le chalet peut accueillir quinze personnes. Dès l'entrée jaillit un vrai mélèze, entouré d'une banquette très organique, comme suspendue dans le vide. Le dressing est lambrissé d'écorces de résineux qui forment une étonnante entrée végétale. Au mur, de piquantes et originales feuilles de métal signées De Castelli. Le propriétaire voulait « *sortir du cadre* », pari réussi! Le dépaysement est total grâce à un lambrissage de vieux bois qui contraste avec un aménagement très contemporain, de verre et de pierre. Dans la cave à vin en transparence, un rocher de granit, comme un morceau de montagne, surgit du sol. Un fil minéral parcourt le chalet... Ainsi l'îlot de la cuisine, tout en lauze, comme la crédence, a des airs de sculpture au milieu des placards en bois. La piscine, avec sa jungle tombant du plafond, prolonge le salon et borde la terrasse. Plus facile ainsi de surveiller les enfants dans ce bassin, au même niveau que la pièce de vie. Tout l'aménagement du chalet est signé Monts et Merveilles, qui a dessiné l'escalier en chêne, les dressings, les têtes de lit, le mobilier des salles de bains, jusqu'au choix des vasques et de la robinetterie. Effet d'apesanteur pour l'escalier, dont les marches en bois sont intégrées dans le verre trempé vertical. Dans la cave à vin comme au plafond de la ski-room, du Dacryl, une résine aussi transparente que le cristal, dix fois plus résistante que le verre avec un aspect givré. « *Pour chaque chambre, on a créé une identité différente* », explique l'architecte d'intérieur Diane Collin. Des matières et des couleurs bien distinctes ont été choisies, des têtes de lit esprit Sécession viennoise, ou bien design pour celle en écailles de cuir, ou encore plus luxe, toujours dans des tons mordorés brun, bruyère. « *On a cherché des textiles tactiles, des matières pas trop rigides, comme ce tissu à bouclettes en laine qui donne le côté cosy au chalet.* » Quant à Monts et Merveilles, leur tout nouveau bâtiment de 1 000 m², inauguré en 2022, permet d'accueillir des réalisations de toutes tailles et héberge l'atelier de fabrication, le studio d'architecture et la boutique de mobilier d'édition, qui travaillent sur mesure pour des projets d'exception. À leur actif, aussi bien des chalets à la montagne que des restaurants pour la Compagnie du Mont-Blanc à Chamonix et des appartements à Londres ou à Lyon.

VISION D'ALTITUDE

PAGE DE GAUCHE

En panoramique sur la montagne, la terrasse à 180° et son salon de jardin

« Cosmo », Ethimo. Dans le salon, canapés aux larges assises « Matilda », Bretz, troncs réalisés sur mesure, Monts et Merveilles. Suspension « Mira », Quasar.

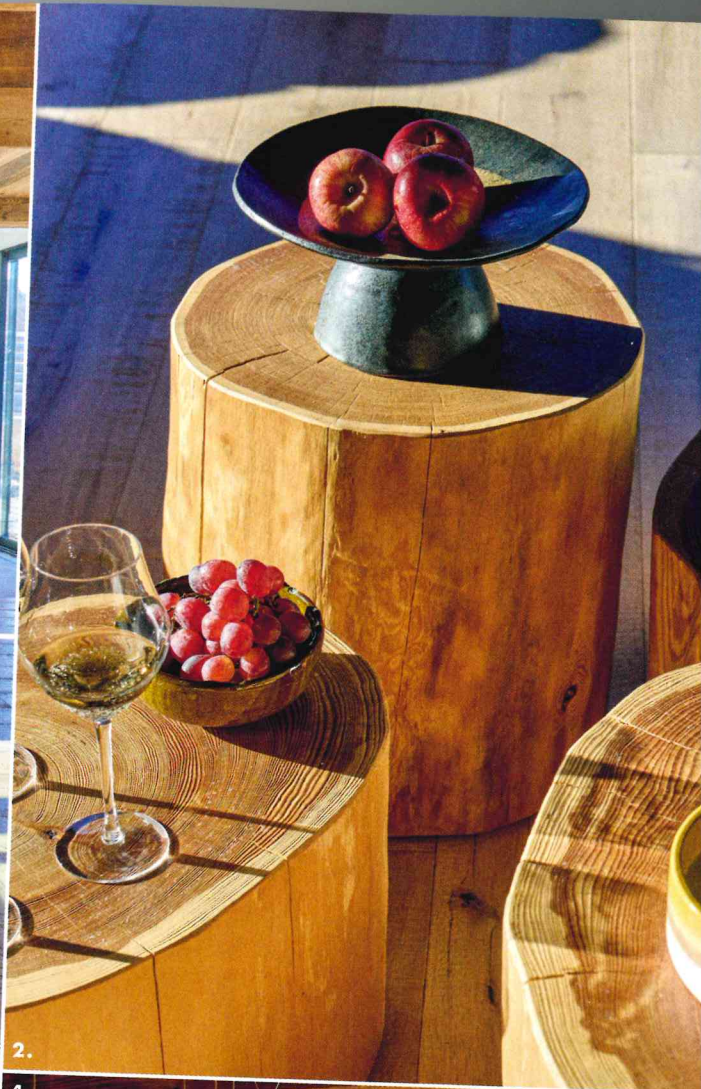
PAGE DE DROITE

1. La piste Luc Alphand serpente parmi les sapins, en dessous de la télécabine Ratier.
2. Déjeuner au soleil sur des fauteuils « Ginger », Unopiu.





1.



2.



3.



4.

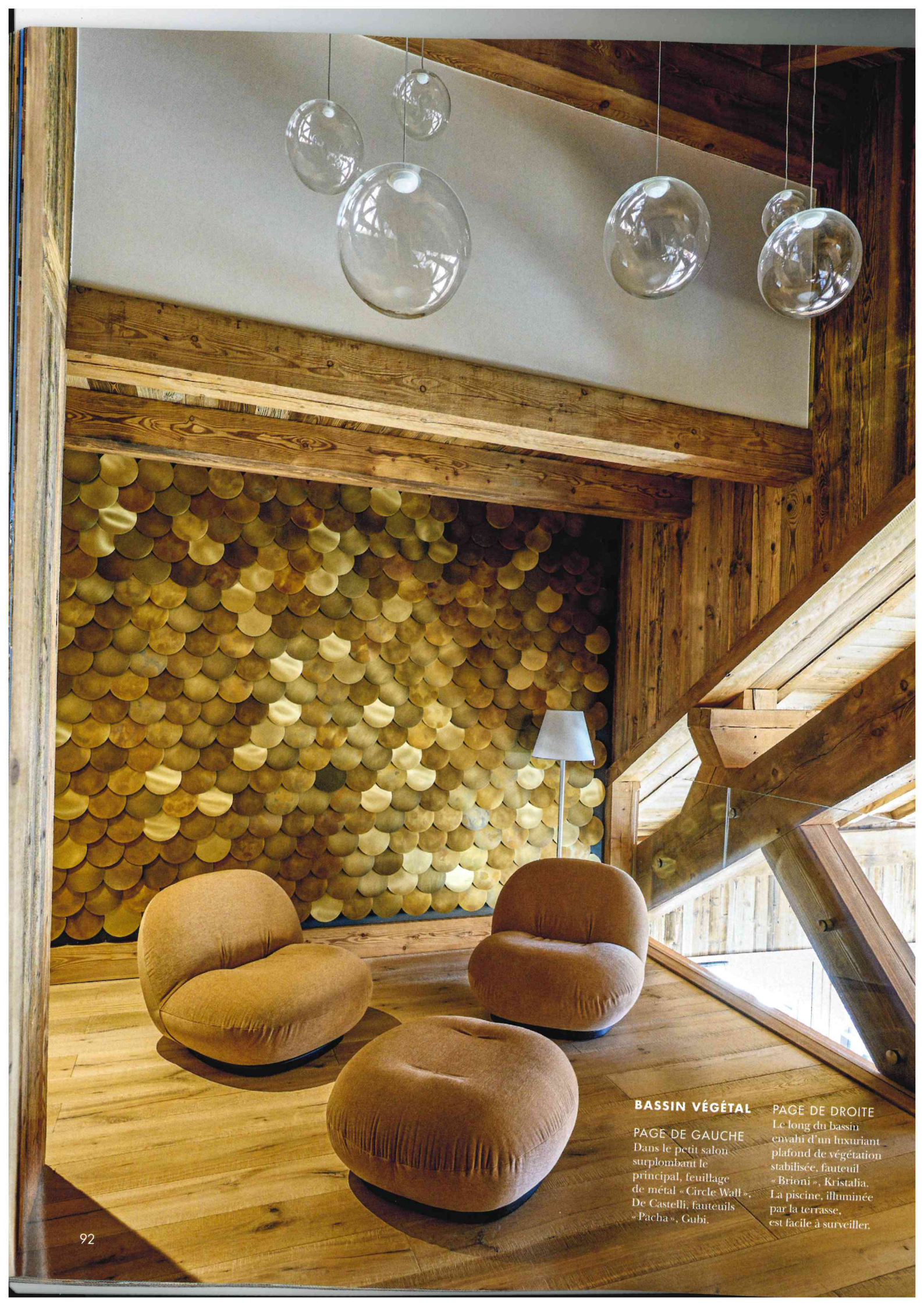
MATIÈRES BRUTES

PAGE DE GAUCHE

1. Cuisine en vieux bois, plan de travail et crédence en pierre de Luzerne signés Monts et Merveilles. Mitigeur « Fantini ». Icona Classic, suspension « Soap », Bomma.
2. Sur des troncs, plat « Iris », Yasceramics, bougie « Salsa », Maisons du Monde.
3. L'équipe de Monts et Merveilles. Braserio « Rocco ». Mororo, salon de jardin « Rafael », Ethimo.
4. Dans la salle à manger, poteries d'Essaouira, près du bassin, fauteuil « Brioni », Kristalia.

PAGE DE DROITE

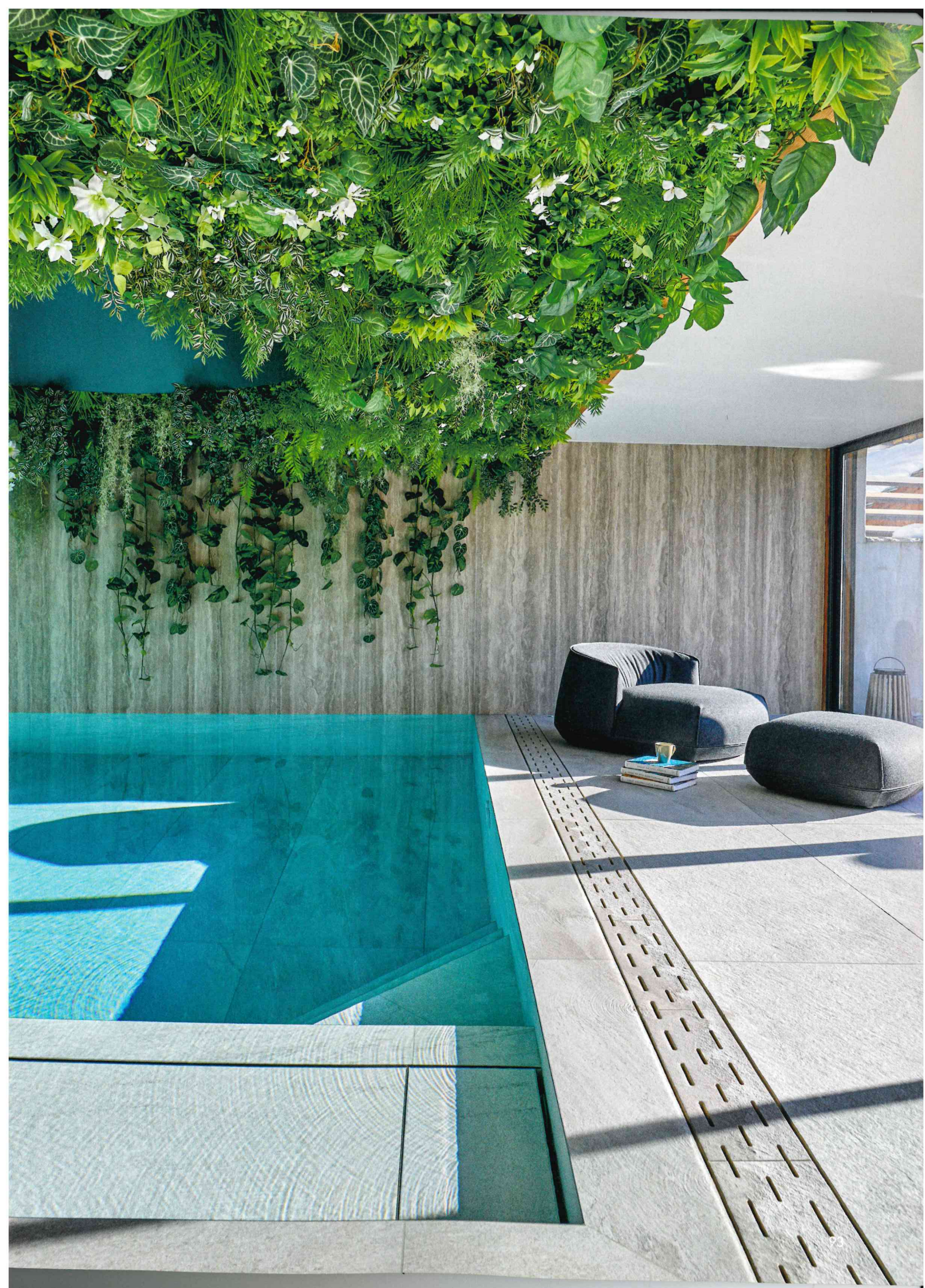
Vaisselle Angel des Montagnes, chaises « Circa », Roche Bobois.



BASSIN VÉGÉTAL

PAGE DE GAUCHE
Dans le petit salon
surplombant le
principal, feuillage
de métal « Circle Wall »,
De Castelli, fauteuils
« Pacha », Gubi.

PAGE DE DROITE
Le long du bassin
envahi d'un luxuriant
plafond de végétation
stabilisée, fauteuil
« Brioni », Kristalia.
La piscine, illuminée
par la terrasse,
est facile à surveiller.





ORÉE DU BOIS

PAGE DE GAUCHE

Dans la sculpturale entrée, autour d'un véritable mélèze, banquette sur mesure, Monts et Merveilles. Assise et coussins, tissu «Flow» et «Maka».

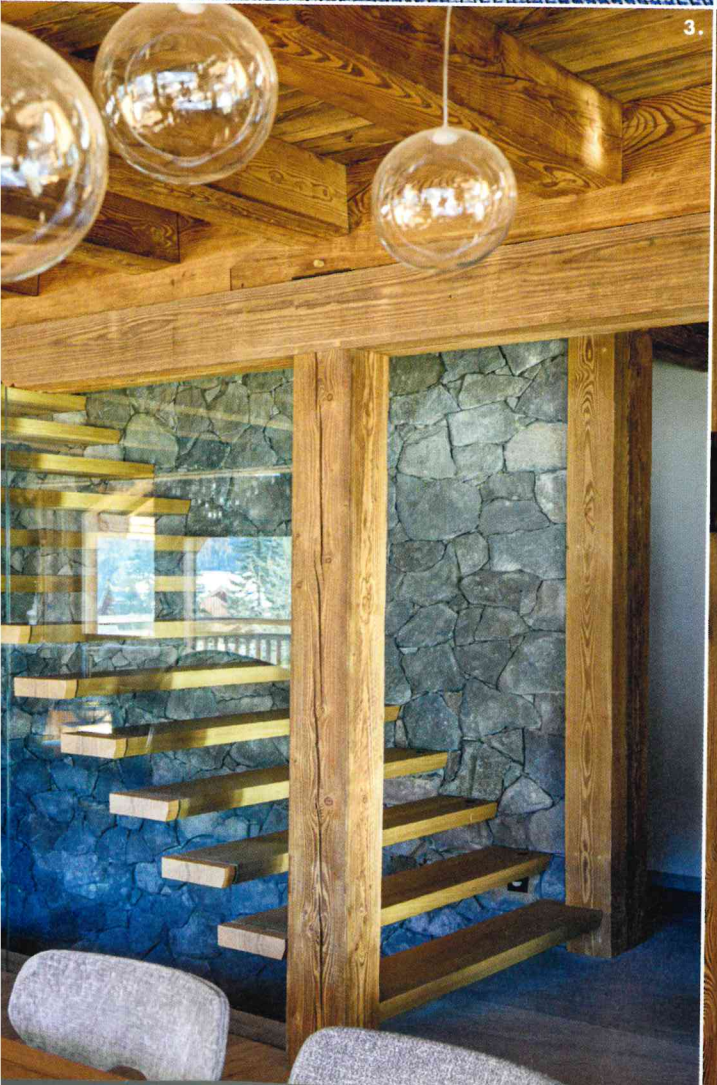
Casamance. Fauteuil «Papageno», Leolux.

PAGE DE DROITE

1. Sur la banquette en tissu Casamance, un bonnet, Mapoésie. 2, 3. Au-dessus de la table à manger sur mesure, Monts

et Merveilles, une suspension design.

4. Dans l'entrée, banquette, Monts et Merveilles, dossier et assise, tissu «Flow» et «Maka», Casamance. Au mur, surface métallique «Vertical Green», De Castelli.





1.

2.

3.



ALCÔVES GRAPHIQUES

PAGE DE GAUCHE

1, 2. La chambre est séparée de la salle de bains par une verrière sur mesure. Tous les murs sont lambrissés en vieux bois. Tête de lit sur mesure « Enigma », Arte, liseuse « Biny Spot », DCW, lampadaire « Mirro Floor », Wever & Ducré, et, sur le lit, chemin en tissu « Moero », Casamance. Pouf-chevet « Cèpe XS », Armet.

3. Suspension « Crown Multi », Nemo Lighting, liseuse « Biny Spot », DCW, chevet sur mesure, Monts et Merveilles, chemin de lit « Manade », Casamance.

PAGE DE DROITE

Effet Europe centrale façon Sécession viennoise pour cette tête de lit en tissu « Majura », Nobilis, chemin de lit « Cleo », Nobilis. Pouf-chevet « Cèpe XS », Armet.

LES ADRESSES DU PROPRIÉTAIRE

Pour leur connaissance pointue des plantes de montagne et d'altitude, et leur adaptabilité, Concept jardin. Pour ses lignes graphiques, épurées et la finesse de son trait, l'artiste Charlotte Dauvillier. Ses œuvres sensibles reflètent son amour de la montagne. Pour leur connaissance du bois brut et leur haute maîtrise de la matière, la scierie Hilaire, spécialiste du bardage brossé. Pour l'expérience et le savoir-faire de cette entreprise familiale, qui a réalisé plus de 800 chalets depuis 1979, Chalets Lombard Vasina. Adresses page 176