

AB LE MAGAZINE

ARCHITECTURE

Design - Hors-site - Biosourcé - Urbanisme - Construction - Maison

BOIS

PHILLIPPE MADEC

L'Architecte de la Frugalité

L'AVENIR DE LA CONSTRUCTION :

Ossature Bois, CLT, Bois Béton, Bois Paille,
Terre Crue, Béton de Chanvre...

LES FIXATIONS POUR LE BÂTIMENT BOIS

Optimiser leurs performances



**MAISONS BOIS,
MAISONS DE RÊVES**

Trouvez votre constructeur en régions

L 13363 - 129 - F: 7,40 € - RD



Les Vigneaux
UN CHALET
5 ÉTOILES

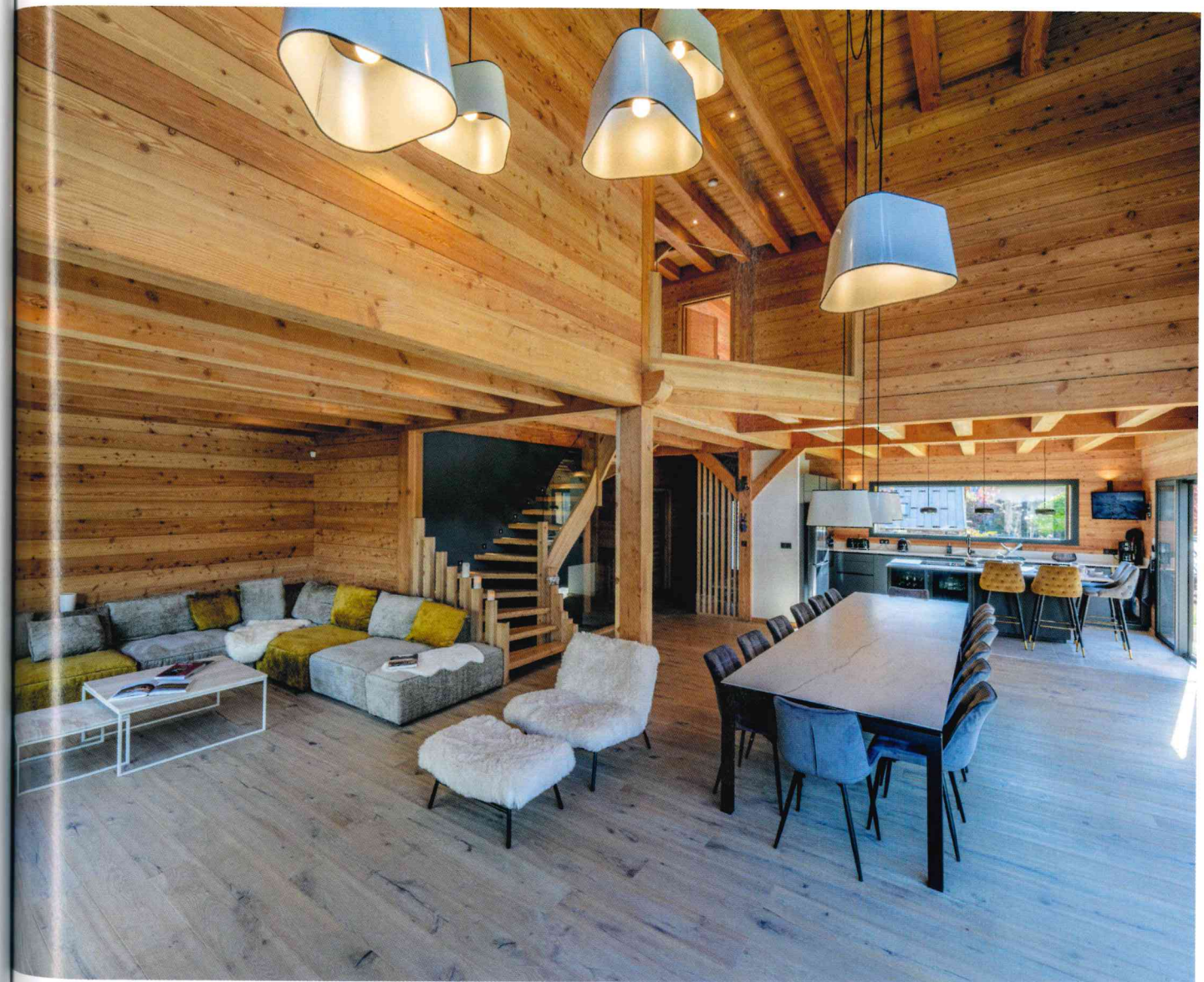
Située sur la commune des Vigneaux, en balcon sur la vallée de la Vallouise, cette maison de 350 m² illustre une maîtrise architecturale fine, ancrée dans la tradition alpine et tournée vers le confort haut de gamme.

Ci-contre:
La toiture en bac acier gris anthracite assure une protection durable face aux conditions climatiques de montagne.



Classé meublé de tourisme 5 étoiles, ce chalet conjugue l'élégance d'une construction haut de gamme tout en respectant l'environnement montagnard exceptionnel qui l'entoure. Signé de l'architecte Alain Gallinet et réalisé en 2023 par Chalets Lombard Vasina, le chalet "L'Écrin des Vignes" s'installe naturellement dans le paysage bâti des Hautes-Alpes. Les racines familiales de Véronique, aux Vigneaux, ont initié le projet, qui, avec son mari Flavien, en ont mûri l'idée au fil de leurs voyages à travers le monde. Leur ambition était de rassembler « le meilleur des hôtels et chambres d'hôtes visités » pour créer un lieu à leur image. Mathieu Lombard, co-gérant de Chalets Lombard Vasina, a été le premier à rencontrer le couple. « Véronique avait des attentes très précises concernant son chalet, autant en termes d'architecture que d'agencement des espaces », explique-t-il. Le terrain présentait un fort dénivelé, nécessitant des travaux d'enrochement importants afin d'aplanir la zone et faciliter les circulations extérieures. Un soin a été apporté à l'intégration paysagère et à l'orientation du bâtiment. L'accès au chalet bénéficie d'une très faible pente, idéal pour un accès facile en hiver. Cette configuration créait un dénivelé côté séjour, ce qui a motivé un travail minutieux de conception des abords pour éviter un aspect "champignon" et obtenir un ensemble cohérent. La structure est en poteaux-poutres de Douglas avec un bardage en mélèze et parements en pierre de pays. L'ensemble est couronné d'une toiture à deux pans en bac acier, finition gris anthracite. Cette combinaison bois/pierre/métal confère une identité forte, entre modernité assumée et réinterprétation des codes vernaculaires. La qualité de l'enveloppe thermique témoigne d'une conception rigoureuse. Les murs combinent 100 mm de laine de verre entre les poteaux à 100 mm de mousse polyuréthane, assurant une haute résistance thermique tout en maîtrisant les ponts

thermiques structurels. La dalle en béton est isolée par mousse polyuréthane projetée. Le chauffage repose sur une pompe à chaleur air/eau alimentant un plancher chauffant hydraulique, avec une température réglable dans chaque chambre. Un poêle à bois vient compléter le dispositif pour le charme de la flambée. Le parquet en chêne huilé, a été choisi pour résister à un usage locatif intensif, tandis que quelques touches de couleur apportent peps et luminosité aux espaces. L'escalier en bois, réalisé sur mesure, orchestre la circulation verticale avec élégance. Le chalet offre une pièce de vie de 100 m², deux suites parentales, deux chambres avec salle de bain partagée, un dortoir dans les combles avec sa salle d'eau, un espace bien-être extérieur avec sauna, spa de nage chauffé à 35 °C toute l'année, et une salle de jeux avec home cinéma. Sans oublier le côté pratique d'un ski-room et d'une grande buanderie. Comme pour les autres projets signés Lombard Vasina, la filière locale a été privilégiée. « Chaque projet est une pièce unique, façonnée avec les artisans du territoire », souligne Mathieu Lombard. L'Écrin des Vignes illustre ainsi une construction bois contemporaine ambitieuse, sans compromis sur la qualité, l'esthétique et la cohérence environnementale. Véronique a consacré beaucoup d'énergie à chiner des idées de décoration, comme le papier peint montagne Isidor Leroy, le majestueux luminaire du séjour de la collection Nuage du designer français Hervé Langlais, ainsi que des objets de décoration qui s'allient au mobilier sur mesure en mélèze imaginé et fabriqué par les Chalets Lombard. L'Écrin des Vignes accueille des visiteurs pour des séjours en toutes saisons. « Faire construire un chalet aux Vigneaux était une évidence. Ce projet est le fruit de nos voyages et de nos souvenirs. Nous souhaitons un lieu à la fois chaleureux et contemporain, ouvert à la nature et aux partages. Nous avons mis tout notre cœur dans ce chalet », conclut Véronique.



Ci-dessus : Le papier peint montagne Isidor Leroy, le luminaire de la collection Nuage du designer français Hervé Langlais, s'allient au mobilier sur mesure en mélèze imaginé et fabriqué par les Chalets Lombard.



Ci-dessus : L'escalier en bois sur mesure relie harmonieusement les différents niveaux de la maison.



Ci-dessus : L'isolation des murs combine laine de verre et mousse polyuréthane pour garantir un confort thermique optimal toute l'année.



FICHE TECHNIQUE

Architecte* : Alain Gallinet
Constructeur : Chalets Lombard Vasina
Année de construction : 2023
Surface habitable : 350 m²
Système constructif bois : Poteaux-poutres douglas
Revêtement : Bardage Mélèze - pierre de pays

Texte : Maxime Simonin
Photos : Jonathann Dupieux
 *Voir le carnet d'adresses : page 114

Ci-dessus :
 La façade associe poteaux-poutres en Douglas, bardage en mélèze et parements en pierre pour une intégration naturelle dans le paysage alpin.

CONCEPTION, RÉALISATION & ACCOMPAGNEMENT

Votre rêve de montagne...

À vivre, tout simplement !

CHALET LOMBARD
 VASINA

SERRE CHEVALIER, BRIANÇON, MONTGENÈVRE, ECRINS, EMBRUNAIS

www.chalets-lombard.fr
 04 92 212 919 - [Facebook](https://www.facebook.com/Chalets.Lombard.vasina) [Instagram](https://www.instagram.com/Chalets.Lombard.vasina) [LinkedIn](https://www.linkedin.com/company/Chalets.Lombard.vasina)

Crédit photo : Alpes Photographies. Conception : Agence Rutabaga.